

# System ASEP - datová základna pro hodnocení vědy a výzkumu AV ČR



**KNIHOVNA**



**AKADEMIE VĚD ČR**

Knihovna AV ČR, v. v. i.

Akademické knihnice – metriky a bibliometrické ukazovatele pre hodnotenie vedy a výskumu na vysokých školách

Bratislava 26. 6. 2018

# Program

- ASEP - systém
- ASEP - databáze
- ASEP - repozitář plných textů
- ASEP - repozitář datový
- Využití - hodnocení AV / národní hodnocení ČR
- Bibliometrické indikátory v ASEP/RIV
- Analytika ASEP - grafické, statistické, bibliometrické přehledy

54 ústavů

3 vědní oblasti (I. Oblast věd o neživé přírodě, II. Oblast věd o živé přírodě a chemických věd, III. Oblast humanitních a společenských věd)

**KNAV** pověřena sběrem a administrací záznamů o výsledcích, které vznikly v AV ČR (1993)

70 administrátorů pracovišť („zpracovatelů“)

---

## Databáze ASEP

Počet záznamů	více než 270 000
Roční přírůstek	asi 11 500
Počet druhů dokumentů	asi 30

## System

ARL (Advanced Rapid Library)

## Nadstavby

Repozitář plných textů, datový repozitář,  
Analytika ASEP

# Uživatelé

## Vedení AV ČR

- Hodnocení ústavů, týmů



## KNAV

- administrace a vývoj systému
- data pro hodnocení v AV, národní hodnocení
- bibliometrické výstupy AV
- semináře, školení



## Poskytovatelé

- Hodnocení projektů

## Rada vlády

- Hodnocení pracovišť ČR

## Ostatní uživatelé

- On-line katalog



## Zpracovatelé

- Zpracování bibliografických záznamů, ukládání plných textů a dat
- Správa oddělení
- Exporty dat do RIV



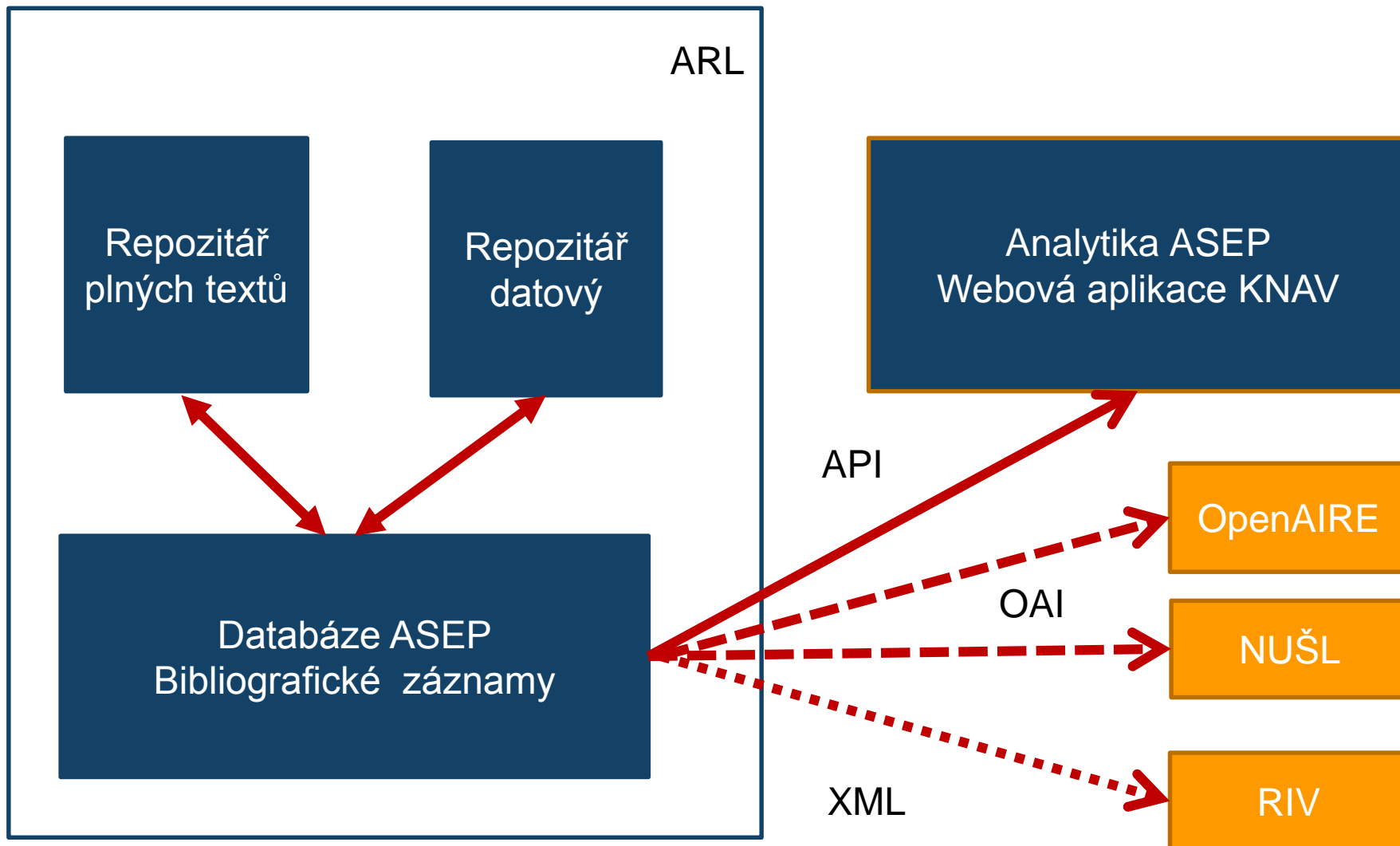
## Vedení ústavů

- Hodnocení pracoviště, oddělení, autorů

## Autoři

- Ukládání záznamů, plných textů a dat

# System ASEP



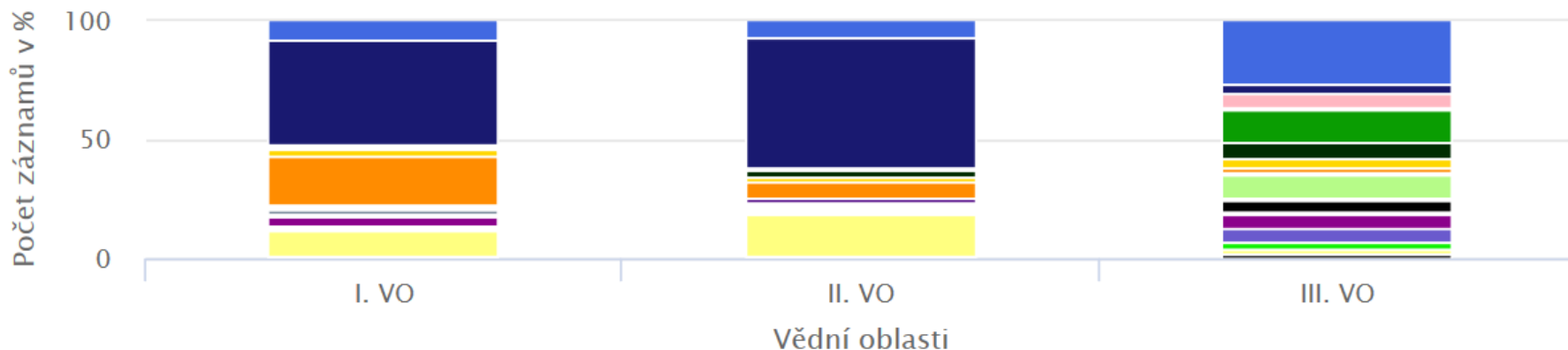
# Databáze

## Druhy dokumentů

Databáze ASEP  
Bibliografické záznamy



Publikace – vědní oblasti – 25.06.2018



- Článek v odborném periodiku
- Článek v impaktovaném periodiku
- Monografie (český jazyk)
- Monografie (cizí jazyk)
- Kapitola v monografii (český jazyk)
- Kapitola v monografii (cizí jazyk)
- Konferenční příspěvek (český jazyk)
- Konferenční příspěvek (cizí jazyk)
- Konferenční sborník (český jazyk)
- Konferenční sborník (cizí jazyk)
- Recenze
- Překlad
- Elektronický dokument
- Patent
- Prototyp, funkční vzorek
- Normy a směrnice
- Specializovaná mapa
- Certifikovaná metodika
- Software
- Užitný a průmyslový vzor
- Poloprovoz, ověřená technologie, odrůda/plemeno
- Výzkumná zpráva
- Dizertace
- Uspořádání akce
- Interní tisk
- Článek v novinách
- Abstrakt
- Ostatní výsledky

# Databáze

## Druhy dokumentů

# Databáze ASEP

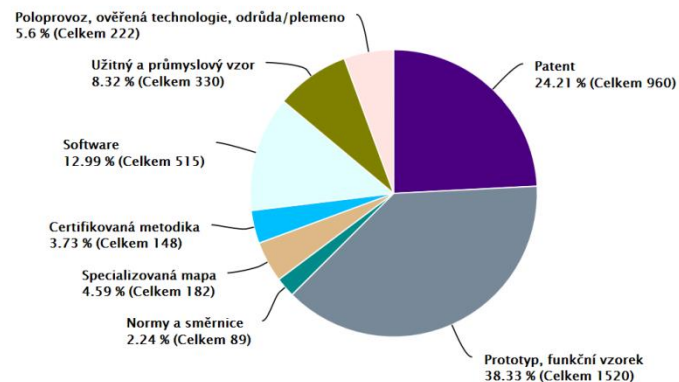
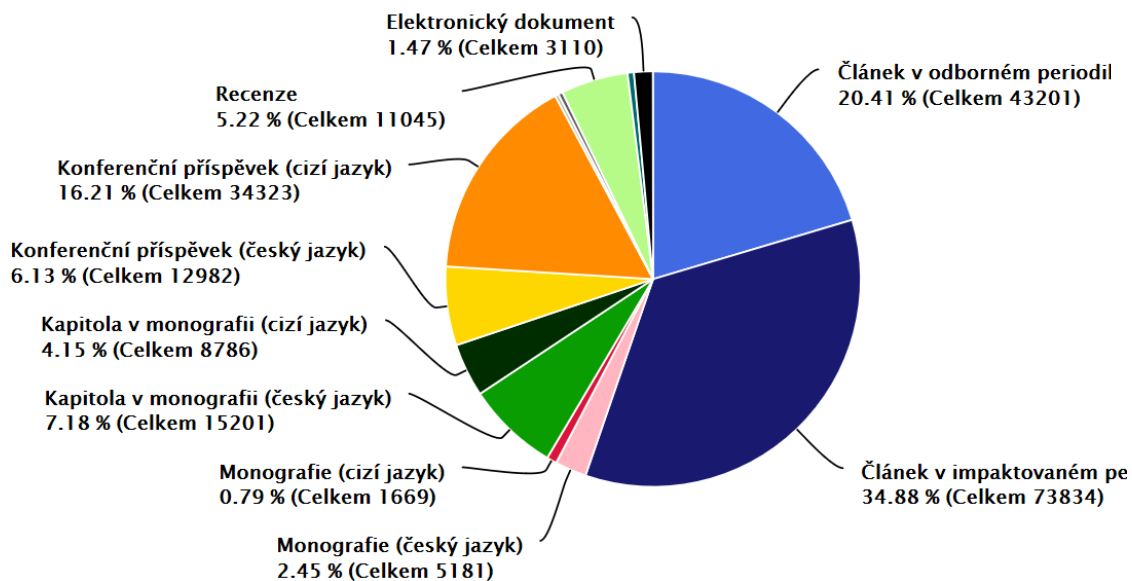
## Bibliografické záznamy



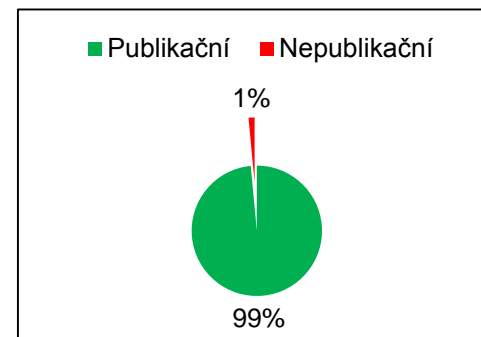
## Publikační

## Nepublikační

Spektrum typů publikací v AV ČR – 25.06.2018



High



# Databáze

## Datová struktura

Databáze ASEP  
Bibliografické záznamy



- **Bibliografické údaje**  
(autoři, název práce, zdroj, rok vydání, rozsah stran, ISBN, ISSN ....)
- **Jednoznačné identifikátory záznamů**  
(DOI, HANDLE, WOS ID a SCOPUS ID..)
- **Authority** (jednoznačné přiřazení ústav-autor-práce)  
ústavů, autorů, periodik, sborníků, konferencí, projektů
- **Oborové zařazení** (RIV, FORD)
- **Bibliometrické indikátory**  
(AIS, SJR, QAIS, QSJR)



# Databáze

## Identifikace autorů

Databáze ASEP  
Bibliografické záznamy



**Identifikace autorů** slouží k propojení vědce s jeho pracemi, tj. k přiřazení všech výstupů k autorovi, nezávisle na afiliaci a formě jména.

Jednoznačná identifikace je důležitá pro autory, pracoviště, vydavatele i poskytovatele podpory.

1. **ORCID** – univerzální identifikátor
2. **RID** – WOS (**R**esearcher **ID**)
3. **SAI** – **S**COPIUS **A**uthor **I**dentintificator



**RIV – Rejstřík informací o výsledcích RV**

4. **Vedidk** - RIV - na základě rodného čísla

Identifikace ORCID, RID a SAI se předávají **nepovinně** do RIV. (2017)

# Identifikace autorů – RID, SAI

## RID (WOS), SAI (SCOPUS)

+ Uživatelský účet nabízí **citační metriky autora** (počet publikací, počet citací, průměr citací na článek, h-index) a informace o vědní oblasti a spolupráci.

- RID se neaktualizuje automaticky, záznamy se musí „ručně“ doplňovat  
Identifikátor RID si většina autorů AV vytvořila v době hodnocení 2010-2015.

- Identifikátor SAI přiděluje SCOPUS automaticky, proto tam mohou být v případě shody jmen a oborů chyby, které lze nahlásit k opravě.

Informace k identifikátorům:

<https://www.lib.cas.cz/asep/pro-zpracovatele/identifikatory/>

# Identifikace autorů - ORCID

**ORCID** je univerzální identifikátor

Otevřený **nekomerční systém**.

- **Registr identifikátorů**, registrováno více než 4,5 mil. uživatelských účtů (značné množství pokusů), umožňuje **zdarma vytvoření uživatelského účtu autora**, kde autor rozhoduje o zveřejnění informací (pracoviště, projekty, záznamy, odkazy na webové stránky..
- **Import záznamů** z RID, SAI, CrossRef, PubMed Central ...
- **Podporován** velkými vydavateli (Elsevier), grantovými agenturami.

**Vývoj, propojení s dalšími databázemi.**

# Identifikace autorů v ASEP

## Příklad

### ASEP

Příklad uživatelského účtu v ASEP, kde jsou všechny identifikace:

<https://www.lib.cas.cz/ar/bibliografie/asep/fzu-d/0100196>

### Publikace ASEP

RIV ID 3750299

RESEARCHERID

ORCID



Rok vydání

2018  2017  2016  2015  2014  2013  2012

Označit vše / Zobrazit všechny roky / Zrušit označení

Druh dokumentu

- Článek v odborném periodiku
- Článek v impaktovaném periodiku
- Monografie
- Kapitola v monografii
- Konferenční příspěvek (mezinárodní konf.)
- Konferenční příspěvek (lokální konf.)

Označit vše / Zobrazit vše / Zrušit označení

Export

RIV  NOT RIV

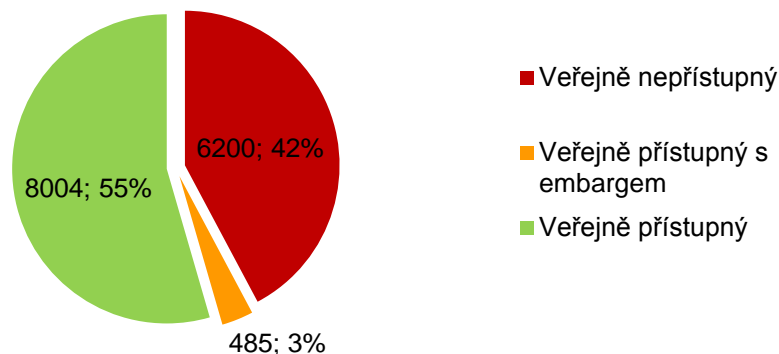
Zobrazit výsledky

# Repozitáře

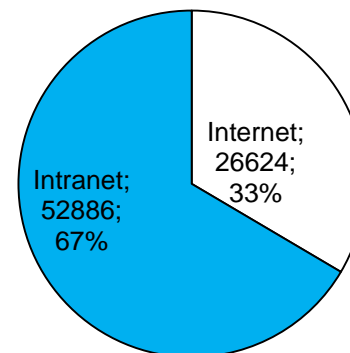
## Repozitář plných textů (2012)

Repozitář  
plných textů

Počet uložených plných textů  
dle přístupu (6. 6. 2018)



Stažené plné texty  
(6. 6. 2018)



**Otevřený přístup** (důležité např. pro evropské projekty H2020).

**Využití v hodnocení AV 2015** – plné texty on-line pro hodnotitele k peer review

Záznamy (periodika, knihy, kapitoly v knihách, příspěvky ve sbornících, patenty a výzkumné zprávy), které mají uložené plné texty se harvestují do **OPENAIRE**.

# Repozitáře

## Datový repozitář (2017)

Repozitář  
datový

### DATOVÝ ZÁZNAM

#### Způsoby uložení datasetu

1. Dataset i jeho popis je uložen v **ASEP**
2. V ASEP je uložen datový záznam s odkazem do **úložiště**, kde je dataset uložen

Přístup k datasetu  
v otevřeném režimu  
s embargem  
na vyžádání

#### Licence

Creative Commons  
Jiná – pdf musí být přiloženo

#### 1. Příprava vědeckých dat a dokumentace

Autoři si promyslí, jaká data budou ukládat, připraví soubory a dokumentaci k souborům.

#### 2. Vytvoření/přihlášení do uživatelského účtu myASEP

Vkladatelé (autoři, administrátoři vědeckých týmů a další pověřené osoby) si vytvoří uživatelský účet myASEP. Po přihlášení do myASEP vkladatel vyplní datový formulář (vytvoří metadata) a uloží datasety.

#### 3. Předání datových záznamů ke kontrole a zveřejnění

Datové záznamy i datasety může vkladatel editovat a měnit až do chvíle, kdy předá záznamy ke kontrole a zveřejnění správci dat pracoviště (zpracovatelé), tj. potvrdí souhlas s licenčním ujednáním. Záznamy jsou převedeny do konta zpracovatele a vkladatel je již nemůže editovat a mazat.

#### 4. Formální kontrola datových záznamů a datasetů

Zpracovatel provede kontrolu správného vyplnění datových záznamů a přiloženého datasetu, v případě nesrovnalostí osloví vkladatele.

#### 5. Přidělení identifikace handle a zveřejnění v on-line katalogu

Zkontrolovaným datům je přidělen jednoznačný identifikátor handle a záznamy jsou zveřejněny v on-line katalogu. Vkladatelé ani zpracovatelé je již nemohou měnit.

# Repozitáře

## Příklad datového záznamu s datasety

Příklad propojení **datového záznamu v ASEP (1)**+ **bibliografického záznamu v ASEP (2)** s **daty uloženými v ASEP (3)**

3. 0474236 - KNAV-K (2017) DATA Vědecká data Do košíku **(1)**

Doleželová, Jana - Chmelařová, Zdeňka  
Analytika ASEP. Zdroj pro evaluaci v Akademii věd ČR - TEST. Poster ASEP - ISSI 2013.  
[ASEP Analytics. A source for evaluation at the Academy of Sciences of the CR - TEST.]

Dataset obsahuje poster a obrázky ve formátu jpg. Poster, který byl prezentován na mezinárodní konferenci 14. International Society of Scientometrics and Infometrics Conference ve Vídni.  
[Dataset - consists of jpg files, poster and pictures, presented on conference the 14th International Society of Scientometrics and Infometrics Conference in Vienna (AT).]

Klíčová slova: ASEP  
Institucionální podpora: RVO:67985971  
Trvalý link: <http://hdl.handle.net/11104/0272012>

---

**Publikace ASEP:**  
Asep Analytics. A source for evaluation at the Academy of Sciences of the CR **(2)**  
ISSI 2013

---

**Dataset :**  
Licence: [BY-NC-ND](#) - Uvedte původ + Neužívejte komerčně + Nezpracovávejte

	Název souboru		Staženo	Velikost	Komentář	Přístup
	<a href="#">obrazky.zip</a>	[?PG_ARCHLIST_ALT]	4	1.2 MB		<a href="#">vyžádat</a>
	<a href="#">poster-aa.pdf</a>		6	10.5 MB		<a href="#">vyžádat</a>

Datový záznam

Bibl. záznam

**(3)**

Datasety nebo odkaz na datasety do jiného repozitáře

# Databáze

## Příklad bibliografického záznamu s plným textem

1. 0489406 - UBO-W 2019 RIV GB eng J - Článek v odborném periodiku

**Čabanová, V. - Miterpáková, M. - Valentová, D. - Blažejová, Hana - Rudolf, Ivo - Stloukal, E. - Hurníková, Z. - Dzidová, M.**

Urbanization impact on mosquito community and the transmission potential of filarial infection in central Europe.

*Parasites & Vectors*. Roč. 11, č. 1 (2018), č. článku 261. ISSN 1756-3305


Institucionální podpora: RVO:68081766

Klíčová slova: Culex pipiens complex \* West Nile virus \* Diptera Culicidae \* Anopheles hyrcanus \* *Dirofilaria immitis* \* Aedes albopictus \* endemic area \* 1st record \* Slovakia \* vector \* *Dirofilaria* \* mosquito-borne diseases \* Anopheles maculipennis complex \* xenomonitoring

Kód oboru RIV: FN - Epidemiologie, infek. nemoci a klin. imunologie

Impakt faktor: 3.080, rok: 2016



Trvalý link: <http://hdl.handle.net/11104/0283827>

 Do košíku

 DOI 

 WOS 

 SCOPUS 

 PUBMED 

 Bookmark

	Název souboru	Staženo	Velikost	Komentář	Verze	Přístup
	<a href="#">0489406.pdf</a>	0	843.4 KB		Vydavatelský postprint	<a href="#">povoleno</a>



# Hodnocení v AV

- Každých 5 let
- Nezávislé na hodnocení národním
- Oborové panely hodnotí pracoviště a týmy pracovišť
- Hodnotitelé mají k peer review připojenu bibliometrii, nebo recenze a citace (u společensko-vědních oborů)
- V KNAV vzniklo oddělení bibliometrie a scientometrie (BaS) – studium indikátorů, tvorba bibliometrických přehledů pracovišť a týmů, tvorba oborových zpráv AV

## Data z ASEP

- 2010 – data 2005-2009 (počty jednotlivých druhů dokumentů, IF – indikátor)
- 2015 – data 2010-2014 (plné texty, data pro bibliometrii, WOS – indikátor AIS)
- 2020 - data 2015-2019 (příprava)

Nadstavba **Analytika ASEP** – grafické a statistické přehledy, nově i **přehledy bibliometrické**.

# Národní hodnocení 2017

- Projekt IPN metodika (2012-2015)

Cílem projektu bylo **navrhnout a pilotně ověřit systém hodnocení výzkumných organizací** formou informovaného peer-review dle oborových metodik hodnocení, který by nahradil stávající Metodiku hodnocení výsledků výzkumných organizací efektivnějším a na mezinárodní a oborové standardy kvality lépe orientovaným hodnocením.

- Metodika M17+

**Bibliometrie** aplikována na výsledky v RIV s datem vzniku 2016

- Bibliometrické zprávy za obory a oborové skupiny  
<http://hodnoceni17.rvvi.cz/www>
- Bibliometrické zprávy pro ústavy (neveřejné)

**Zpětná vazba od institucí, na základě níž mohou být bibliometrické zprávy upraveny.**

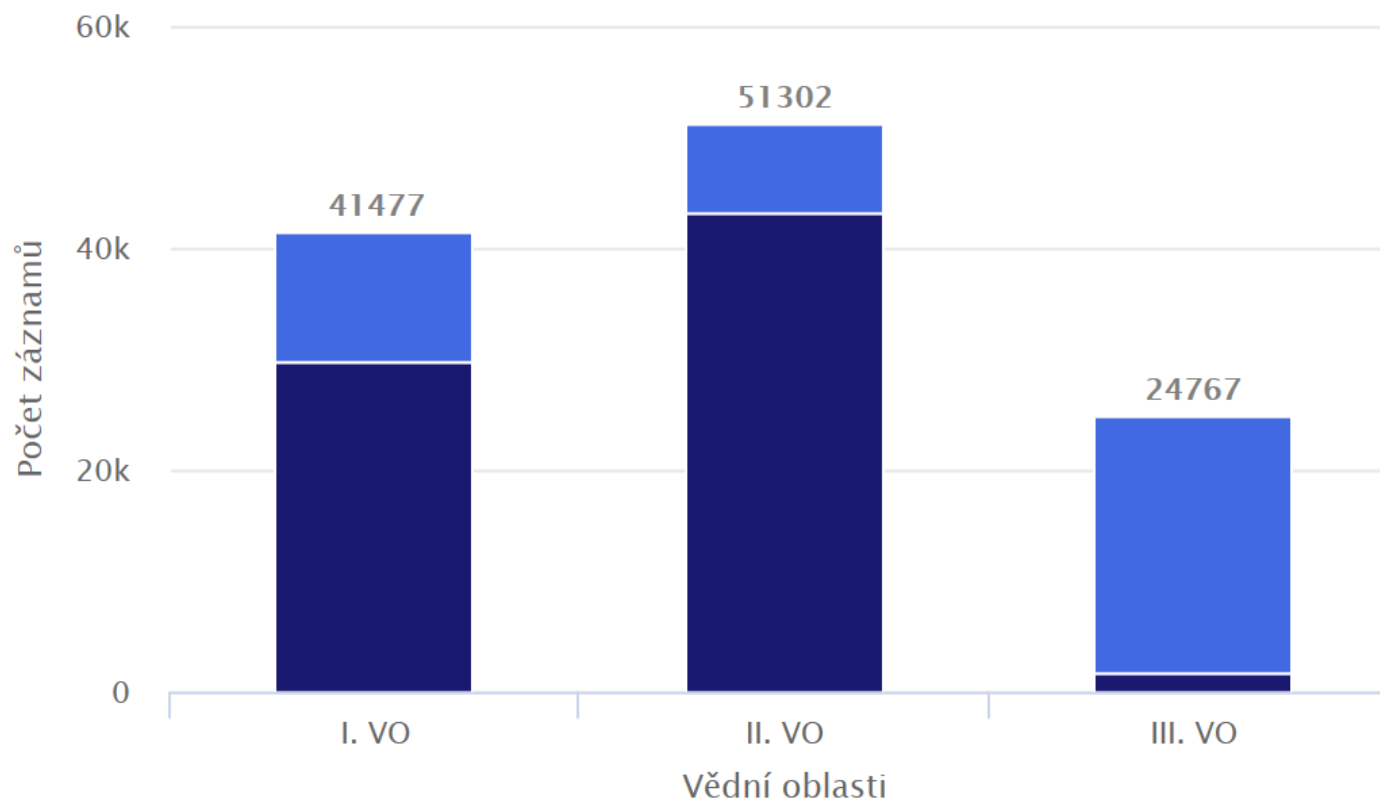
# Bibliometrie

## Obecně

- Bibliometrie je doplněk k hodnocení, nenahrazuje peer review.
- Pro různé obory má bibliometrická analýza různou vypovídací hodnotu.
- Pro některé obory se nedá vůbec použít (společenské vědy).
- Důležitá je transparentnost bibliometrie.
- Výběr indikátorů (bibliometrických ukazatelů), aby byly stále a vzájemně se doplňovaly.
- Důkladný popis bibliometrických přehledů a komentářů, která zasadí statistiky do příslušného kontextu – jak oborového (relevance bibliometrie pro daný obor), tak národního (úroveň oboru v ČR ve srovnání se světem).
- Velké autorské skupiny, frakcionace výstupů (ano/ne), korespondenční autor (další možný indikátor v některých oborech).

# Vědní oblasti AV ČR

Publikace – vědní oblasti – 25.06.2018



● Článek v odborném periodiku ● Článek v impaktovaném periodiku

# Bibliometrie v ASEP/RIV

## 1. Identifikace výsledků

U druhu výsledku **článek v periodiku, kniha, kapitola v knize, článek ve sborníku** je povinností uvádět kód UTWOS nebo EID (SCOPUS).

- **Jimp** – původní / přehledový článek v odborném periodiku, který je obsažen v databázi **Web of Science (WoS)** s příznakem „**Article**“, „**Review**“, nebo „**Letter**“; má přidělen kód **UT WoS**.

---

- **JSC** – původní / přehledový článek v recenzovaném odborném periodiku, který je obsažen v databázi **SCOPUS** s příznakem „**Article**“, „**Review**“, nebo „**Letter**“; má přidělen kód **EID**.
- **Jost** – původní / přehledový článek v recenzovaném odborném periodiku, který nespadá do žádné z výše uvedených skupin.

# Bibliometrie v ASEP/RIV

## 2. Zařazení výsledků do oboru

### **ASEP: Oborová struktura WoS Categories (WOS)**

- V analýzách ASEP se používá oborová struktura JCR (WOS)

### **RIV: Oborová struktura FORD (od roku 2017)**

- V analýzách RV se používá oborová struktura dle OECD - Fields of Research and Development (FORD).

Klasifikace oborů Web of Science (**WoS Categories**) jsou převedeny do struktury FORD na základě vytvořeného **převodníku**.

Klasifikace oborů **Scopus** (All Science Journal Classification - ASJC) má strukturu velmi odlišnou od členění OECD, proto byla ponechána struktura ASJC.

U výsledků, kde je spolupráce pracovišť různých oborů, si každé pracoviště zařadí výsledek do svého oboru.

# Bibliometrie a ASEP/RIV

## 3. IF a AIS, SRJ

### IF

- + jednoduchý výpočet -> srozumitelný  
IF(rok)= součet citací za předch. 2 roky/ součet článků za předch. 2 roky
- citace mají stejnou váhu
- snadnější manipulovatelnost (navyšování počtu citací vzájemnou citovaností časopisů a autorů, snižování počtu recenzovaných statí)

### AIS, SRJ

- složitější výpočet -> méně srozumitelný
- + citace nemají stejnou váhu (je rozlišen význam vědeckých časopisů, ze kterých citace přichází, vysoce citované časopisy mají vyšší váhu)
- + méně citlivý na sebecitační praktiky časopisů
- + vyšší věrohodnost výpovědi o světovém vědeckém ohlasu časopisů
- + delší citační období (5 resp. 3 roky) (varianta 5YJIF, IF bez autocitací)

# Bibliometrie a ASEP/RIV

## 4. Bibliometrické indikátory AIS, SRJ, $Q_{AIS}$ , $Q_{SRJ}$

### AIS, SRJ

Indikátory jsou vytvářeny na základě průměrného počtu citací článku uveřejněného v daném časopise za posledních 5 let (AIS) resp. 3 roky (SJR) a na rozdíl od jiných ukazatelů (např. impakt faktor) berou v úvahu také kvalitu těchto citací.

Na základě výše AIS resp. SJR se časopisy dělí do **kvalitativních pásem**:

Q1\* - I. decil (10 % „nejlepších“ časopisů v oboru),

Q1. - I. kvartil (25 % „nejlepších“) až Q4 - IV. kvartil (25 % „nejhorších“).

**Pásma jsou vytvářena vždy pro každý obor zvlášť.**

AIS, SRJ nelze použít pro hodnocení kvality jednotlivých článků (citovanost konkrétního článku se může od průměrné citovanosti článků v daném časopise lišit).



# Analytika ASEP

## Přehled periodik - filtry

**Přehled** periodik, ve kterých publikuje ústav resp. oddělení ústavu ve vybraném období.

Lze zvolit druh periodika dle databáze, obor periodika dle WOS (JCR), a indikátory.

- Biografie autorů
- Oddělení ústavu
- STATISTIKY ÚSTAVU
- Počty záznamů
- Přehled periodik**
- Časopisecké indikátory
- Přehled oddělení
- Přínos autorů
- PODPORA
- Projekty ústavu
- Inst. podpora - záznamy
- Inst. podpora - počty záznamů

### Přehled periodik

Rok vydání	<input type="checkbox"/> Součet za vybrané roky
	<input type="checkbox"/> 2018 <input type="checkbox"/> 2017 <input checked="" type="checkbox"/> 2016 <input checked="" type="checkbox"/> 2015 <input type="checkbox"/> 2014 <input type="checkbox"/> 2013 <input type="checkbox"/> 2012
	<input type="checkbox"/> 2011 <input type="checkbox"/> 2010 <input type="checkbox"/> 2009 <input type="checkbox"/> 2008 <input type="checkbox"/> 2007 <input type="checkbox"/> 2006 <input type="checkbox"/> 2005
	<a href="#">Označit vše</a> / <a href="#">Zobrazit všechny roky</a> / <a href="#">Zrušit označení</a>
Oddělení	<input type="text" value="..."/>
Druhy dokumentů	<input checked="" type="radio"/> Všechna periodika
	<input type="radio"/> WoS JCR
	<input type="radio"/> Scopus
	<input type="radio"/> Ostatní periodika
Obor dle WoS JCR	<input type="text" value="BIOCHEMISTRY &amp; MOLECULAR BIOLOGY"/>
Zobrazené indikátory	<input type="checkbox"/> AIS <input checked="" type="checkbox"/> Q <sub>AIS</sub> <input type="checkbox"/> SJR <input checked="" type="checkbox"/> Q <sub>SJR</sub>

# Analytika ASEP

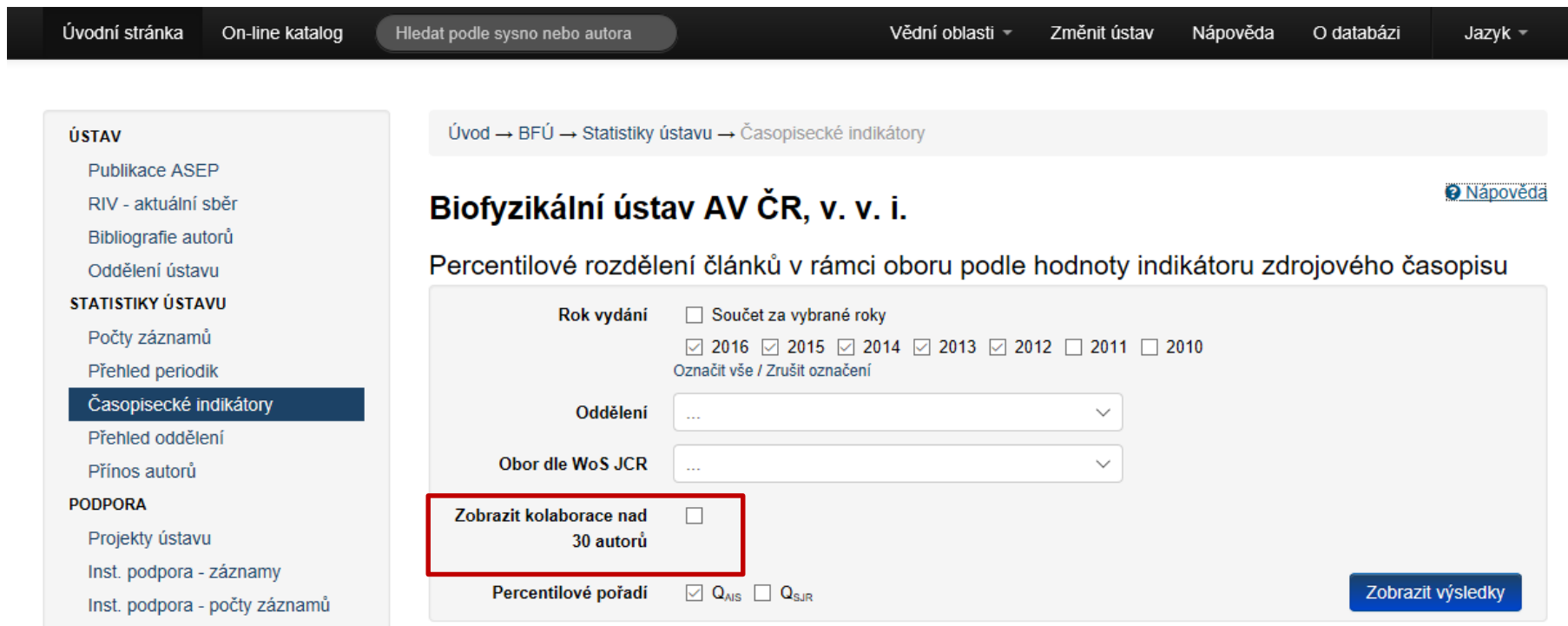
## Přehled periodik – příklad

Název periodika	2014 Q <sub>AIS</sub> /Q <sub>SJR</sub> /počet ▲	2015 Q <sub>AIS</sub> /Q <sub>SJR</sub> /počet ▼	součet
Environmental Science and Technology (ISSN 0013-936X)	Q1*/Q1/0	Q1*/Q1/1	1
Phytochemistry Reviews (ISSN 1568-7767)	Q1/Q1/1	Q2/Q1/0	1
Review of Scientific Instruments (ISSN 0034-6748)	Q2/Q1/0	Q3/Q2/1	1
Vascular Pharmacology (ISSN 1537-1891)	Q2/Q1/0	Q2/Q1/1	1
American Journal of Respiratory Cell and Molecular Biology (ISSN 1044-1549)	Q2/Q1/1	Q2/Q1/0	1
Food Chemistry (ISSN 0308-8146)	Q2/Q1/1	Q2/Q1/0	1
Journal of Leukocyte Biology (ISSN 0741-5400)	Q2/Q1/1	Q2/Q1/0	1
Journal of Molecular and Cellular Cardiology (ISSN 0022-2828)	Q2/Q1/1	Q2/Q1/0	1
Life Sciences (ISSN 0024-3205)	Q2/Q1/1	Q2/Q1/1	2
Immunobiology (ISSN 0171-2985)	Q3/Q1/0	Q3/Q1/1	1
Colloids and Surfaces B-Biointerfaces (ISSN 0927-7765)	Q3/Q1/1	Q3/Q1/0	1
Cytokine (ISSN 1043-4666)	Q3/Q1/1	Q3/Q1/0	1
Journal of Biomedical Materials Research. Part A (ISSN 1549-3296)	Q3/Q1/1	Q3/Q1/0	1

# Analytika ASEP

## Časopisecké indikátory - filtry

**Počty** výsledků, ústavu resp. oddělení ústavu za vybrané období v Q<sub>AIS</sub> a Q<sub>SRJ</sub>. Další limity: kolaborace nad 30 autorů, obor periodika dle WOS (JCR), výběr zobrazených indikátorů.



Úvodní stránka On-line katalog Hledat podle sysno nebo autora Vědní oblasti Změnit ústav Nápověda O databázi Jazyk

ÚSTAV

- Publikace ASEP
- RIV - aktuální sběr
- Bibliografie autorů
- Oddělení ústavu

STATISTIKY ÚSTAVU

- Počty záznamů
- Přehled periodik
- Časopisecké indikátory**
- Přehled oddělení
- Přínos autorů

PODPORA

- Projekty ústavu
- Inst. podpora - záznamy
- Inst. podpora - počty záznamů

Úvod → BFÚ → Statistiky ústavu → Časopisecké indikátory

**Biofizikální ústav AV ČR, v. v. i.** [Nápověda](#)

Percentilové rozdělení článků v rámci oboru podle hodnoty indikátoru zdrojového časopisu

Rok vydání  Součet za vybrané roky  
 2016  2015  2014  2013  2012  2011  2010  
Označit vše / Zrušit označení

Oddělení

Obor dle WoS JCR

Zobrazit kolaborace nad 30 autorů

Percentilové pořadí  Q<sub>AIS</sub>  Q<sub>SRJ</sub>

Zobrazit výsledky

# Analytika ASEP

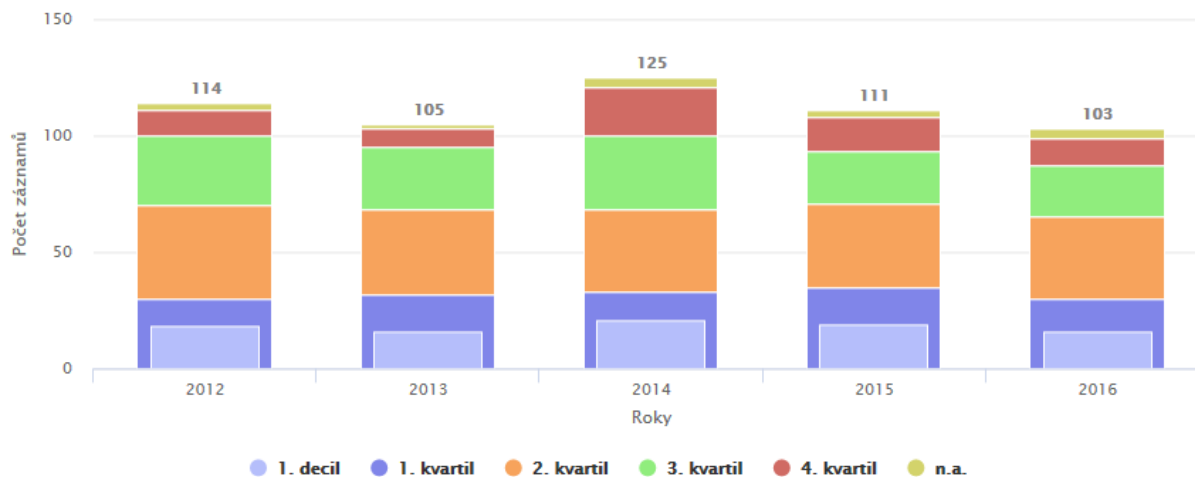
## Časopisecké indikátory – příklad 1

Q<sub>AIS</sub>

Počet výstupů ve vybraných letech v prvním decilu a kvartilech

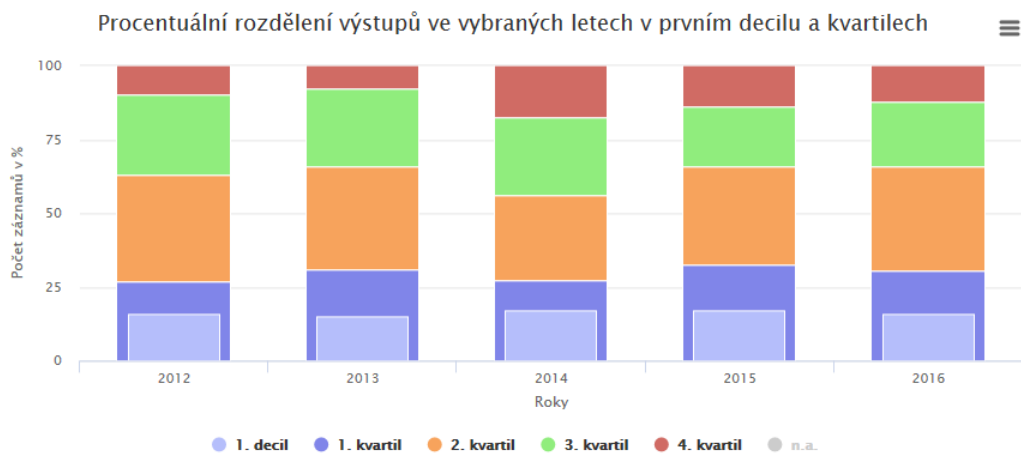
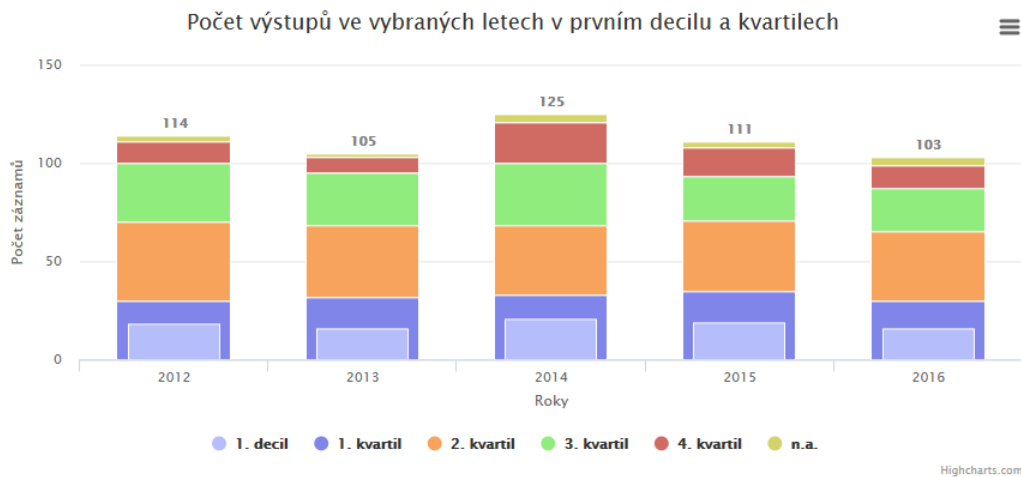
	2012	2013	2014	2015	2016
1. decil	18	16	21	19	16
1. kvartil	30	32	33	35	30
2. kvartil	40	36	35	36	35
3. kvartil	30	27	32	22	22
4. kvartil	11	8	21	15	12
n.a.	3	2	4	3	4

Počet výstupů ve vybraných letech v prvním decilu a kvartilech



# Analytika ASEP

## Časopisecké indikátory – příklad 2



# Shrnutí

Webové stránky ASEP:  
<https://lib.cas.cz/asep>

Kontakt: Jana Doleželová  
[dolezelova@knav.cz](mailto:dolezelova@knav.cz)

Děkuji za pozornost.